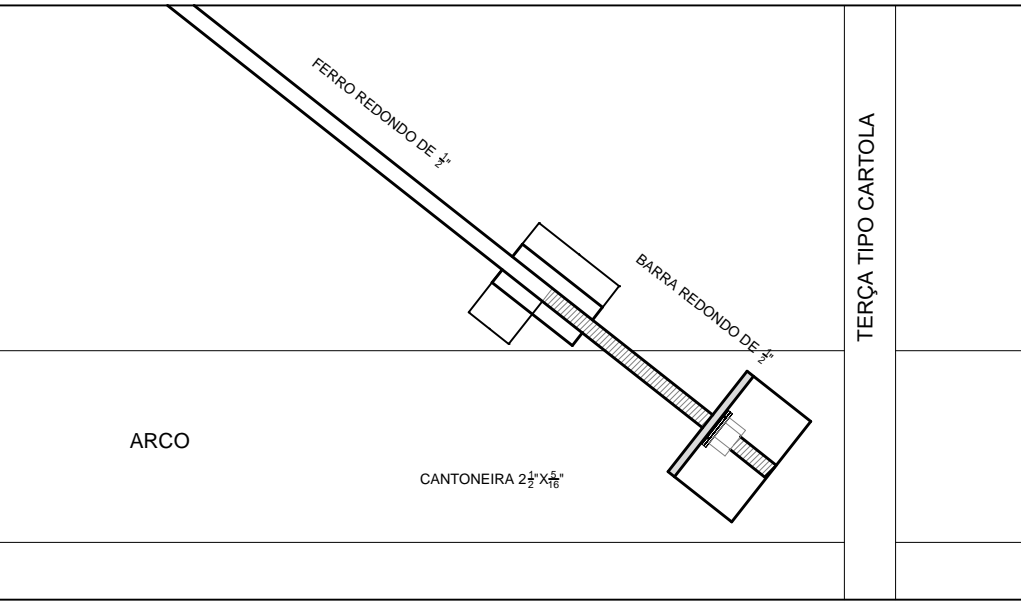
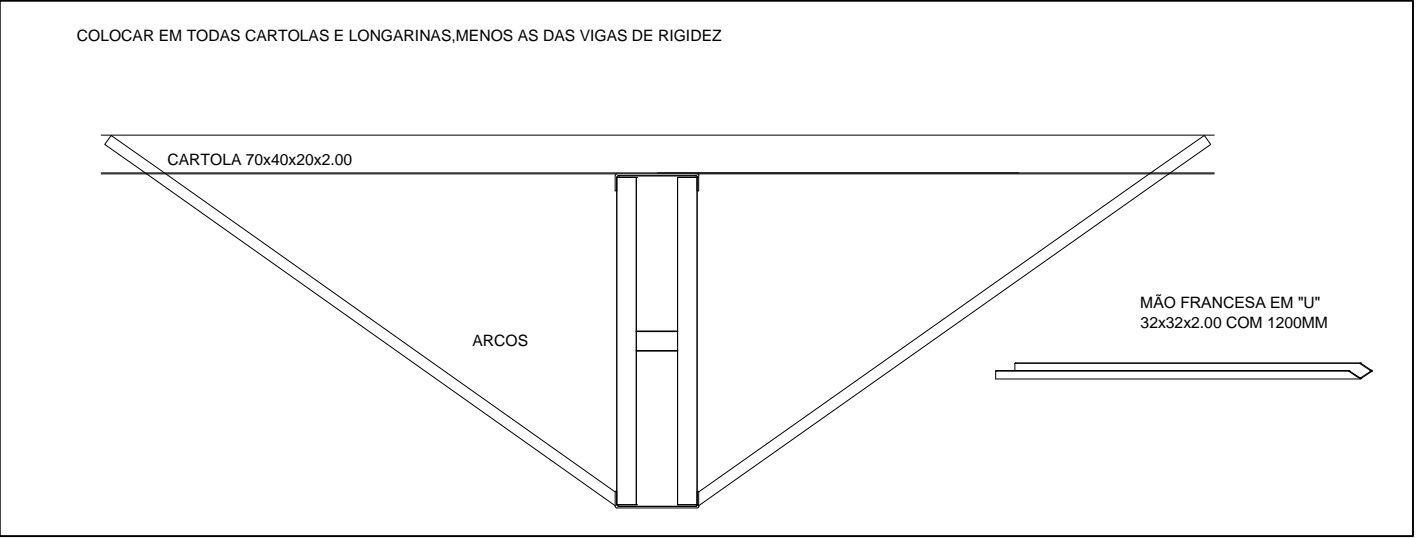


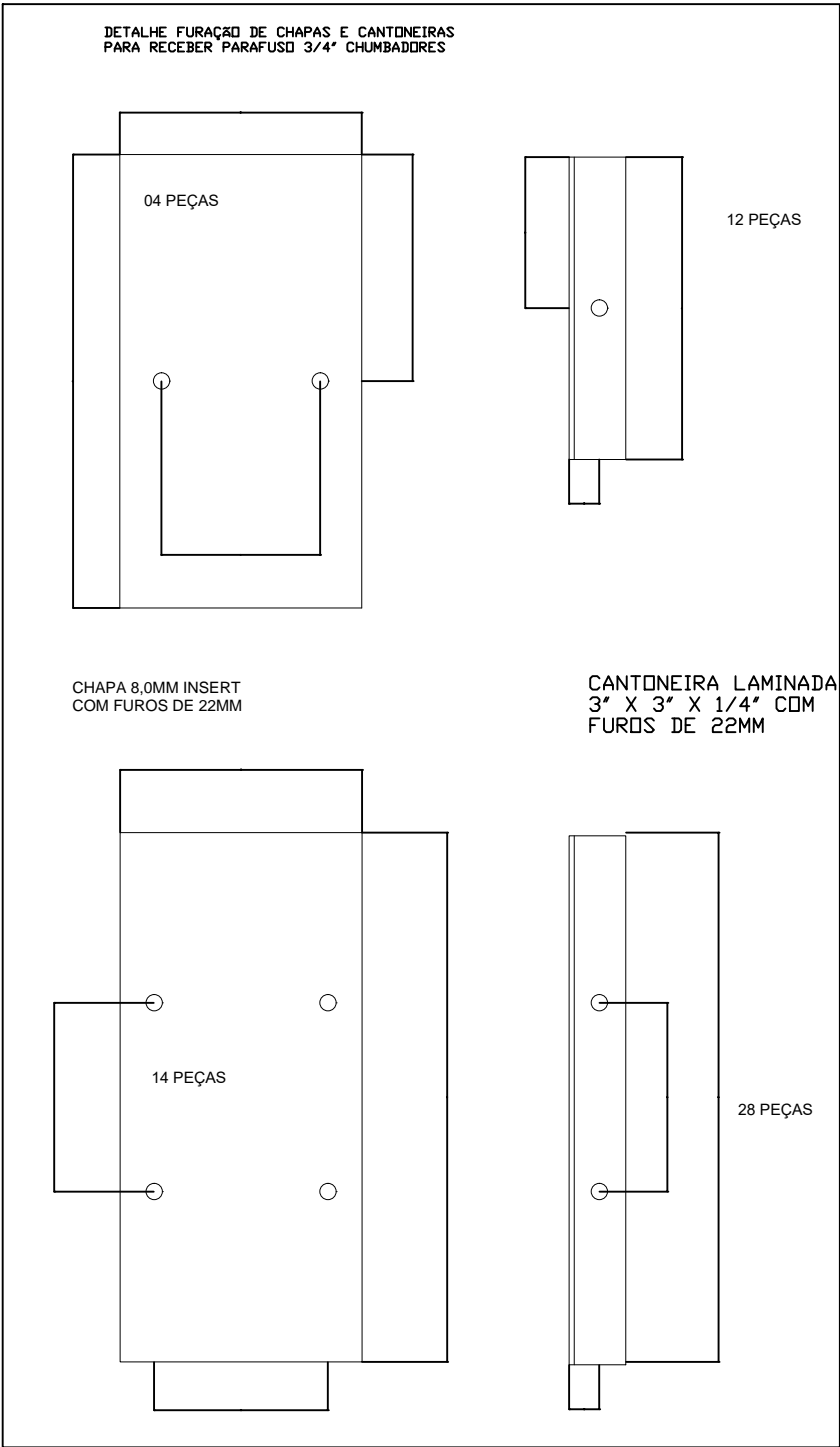
DETALHE DA FIXAÇÃO DO CONTAVENTAMENTO SEM ESCALA



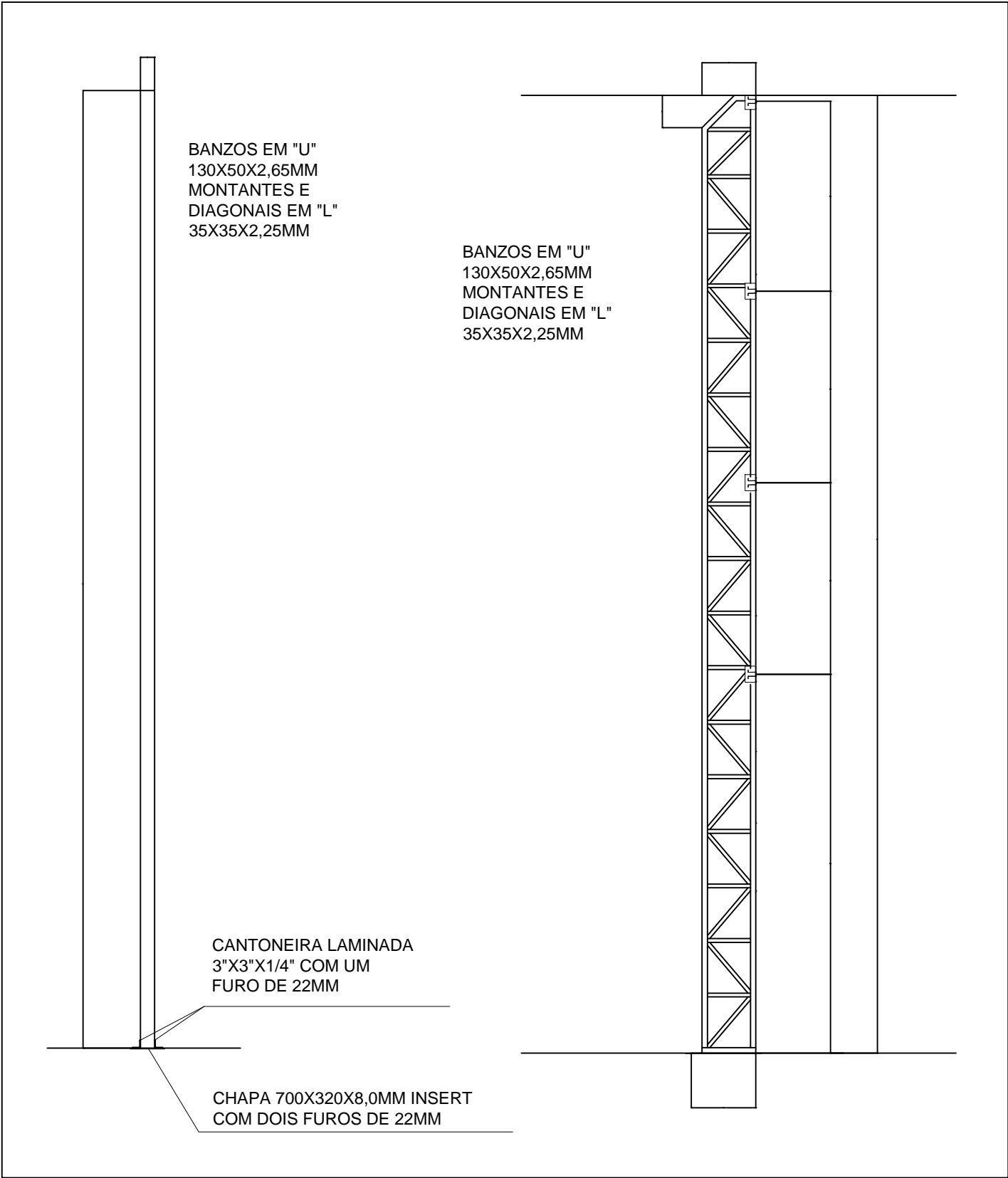
DETALHE DA MÃO FRANCESA. SEM ESCALA




DETALHES DAS CHAPAS ESCALA: 1/10



PLANTA DOS PILARES LATERAIS ESCALA 1:50



<div><div></div><div><div>PREFEITURA MUNICIPAL DE SANT'ANA DO LIVRAMENTO</div><div>CIDADE SÍMBOLO DA INTEGRAÇÃO DO MERCOSUL</div><div>SECRETARIA MUNICIPAL DE PLANEJAMENTO E MEIO AMBIENTE</div><div>DEPD - DEPARTAMENTO DE PLANO DIRETOR</div><div>RUA SETE DE SETEMBRO, Nº 515 - FONE (55) 3968-II26</div></div></div>			
OBRA:		QUADRA POLIESPORTIVA - ESCOLA MUNICIPAL SALDANHA MARINHO	
ENDEREÇO:		RUA DR. FIALHO 300	
SECRETARIA DE PLANEJAMENTO			
<div><div></div><div>PREFEITURA MUNICIPAL</div><div></div><div>PROJETO: LUCIANO MAURICIO RIBEIRO GOUGEON</div><div>ENGENHEIRO CIVIL</div><div>CREA RS 221828</div></div>			
APROVAÇÕES:			
OBSERVAÇÕES:			
OBRA DESTINADA A ACOLHER QUADRA POLIESPORTIVA. OBRA EM ESTRUTURA METÁLICA RUA DR. FIALHO 300			
PROJETO ESTRUTURAL			
ESCALAS:	PRANCHA:		<div>E</div> <div>ESTRUTURAL</div>
1/100	ESTRUTURA METÁLICA DETALHES		
ÁREA DA QUADRA:	ÁREA CONSTRUÍDA:	DATA:	PRANCHA:
339,30m²	444,15m²	MAIO/2020	04/04